

unitech



Unitech MS146 バーコードスロットリーダー 製品紹介



ユニテック・ジャパン株式会社
www.unitech-japan.co.jp

unitech

目次

- 概要
- 製品仕様
- MS146を初めて使う
- MS146の操作方法

MS146 はMS140バーコードスロットリーダーの後継機種です。カードまたはバッジにあらかじめ印刷されたバーコードを読み取り、時間管理、セキュリティ管理あるいは出席管理等のアプリケーションで使します。

MS146はIP54の頑丈なケースに入れられ光学系は防水・防塵シールがされていますので、過酷な現場環境で性能を落とさずにバーコードを読み取ることができます。

主な特徴:

- IP54対応の頑丈なケースに入れられ光学系は防塵・防水に対して保護されている
- 自由度の高い読み取り角度と高い分解能を持つ広いバーコードスロット
- 両方向読み取り可能なため設置の自由度が高い
- PC プログラミングによって独自の設定が可能
- ほとんどのコンピュータやデバイスと接続可能
- デスクトップまたは壁掛け
- 各種の寸法、各種のカード、各印刷品質に対応
- TTL, キーボード、RS232, USBインターフェース
- データ編集機能
- 読み取り速度 50 mm から 700 mm/秒
- 最小分解能 6 mil



光学系 / 性能

光源:	赤外: 930 nm LED 可視光: 660 nm LED
センサー:	フォトダイオード
読み取り深度:	2mm
分解能:	最小 6 mils (0.15mm)
印刷コントラスト:	最小 0.6
スキャン速度:	50 ~ 700 mm/秒
M.T.B.F	25000 時間



インターフェース

キーボード, PS/2, RS232, USB, TTL (デコードなし)

バーコードシンボル

Code 39 標準 およびフル ASCII, JAN, EAN-13, UPC-A, EAN-8, UPC-E, standard 2 of 5, Code 128, Code 93, MSI, Code 11, Code 32, Delta Code, Label Code, Plessey Code, Codabar(NW7)

機械/電機仕様

寸法:	長さ: 128mm 幅: 53mm 高さ: 33mm
重量:	180g
消費電力:	35 mA - TTL 5V DC 5% 70mA – デコード付き
ビープ音量:	> 70dB

環境仕様

動作温度範囲:	0°C から 50°C
保存温度範囲:	-20°C から 60°C
湿度:	5% から 95%、結露ないこと
ESD 保護:	8K 接触、12K 気中
機械的衝撃:	1.5m 高からコンクリート床への落下

認証

CE, FCC

unitech

MS146を初めて使う

unitech

スキヤナの基本コンポーネント

カードを双方向に
スライド可能

状態表示 LED
読み取り確認

フザー
読み取り確認



unitech

MS146の操作方法

unitech



PCとの接続

1. MS146 のケーブルを PC の適切なポートに接続します。
2. 正しく接続されるとMS146のピープ音が短く鳴ります。

unitech バーコード読み取り

1. カードをスライドさせると、スロットリーダーはバーコードを読み取ります：
 - ビープ音が聞こえます。
 - LED はオレンジ色に変わります。
 - LED は赤に戻りアイドル状態になります。

2. LED は動作状態を以下の通り示します：

赤		バーコード読み込みまたはアイドル状態
オレンジ		読み取り成功

3. ブザーは動作の状態を以下の通り示します：

短く高いビープ音	バーコードがデコードされました
長く高いビープ音	接続されました



unitech

スキャナ設定 – バーコード読み取り

1. CD に入っているユーザマニュアルからプログラミング用バーコードを印刷し、これを使用して設定を行います
2. 本マニュアルはデバイス選択、スキャンモード設定等のリーダー動作設定が可能です

unitech

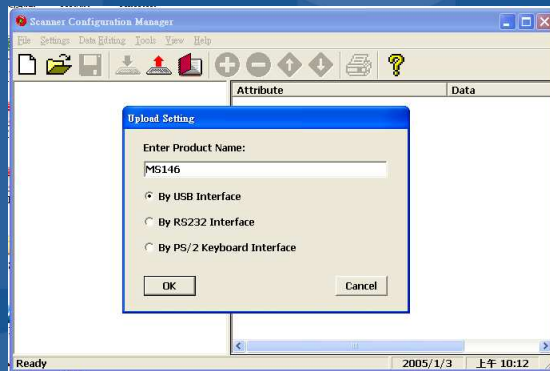
スキャナ設定 - Scanner Configuration Managerソフトを使用

ステップ 1:

PCのデスクトップで Scanner Configuration Manager アイコンをダブルクリック



MS146 と PCが接続され、設定に進み、そして“upload” をクリックします。以下のスクリーンが現れるので接続方法を選択して“OK”を押します。



unitech

スキャナ設定 - Scanner Configuration Managerを使用

ステップ 2:

アップロードが終わったら左図の様にデバイス設定のスクリーンが現れます。 Scanner Configuration Managerツールバーのダウンロード設定ボタンをクリックします。右図の様に設定をダウンロードしてデバイスの設定を行うためにこのツールを使用します。

