

MS336

2D イメージャスキャナ

取扱説明書

V2.1



目 次

概要	3
イメージエンジン仕様	4
Imager Configuration Manager (ICM)	7
USB ドライバのインストール	7
スタートアップ	7
終了	8
基本的な操作	9
設定プロファイル	9
接続とスキャナ設定	10
ワークスペースタブ	11
バーコードシンボル	12
設定バーコード	13
2D シンボル設定	15
シンボル設定	16
問題があったら	22
2D バーコードテストチャート	23
1D バーコードテストチャート	25

概要

Unitech MS336 は、1D バーコードと 2D バーコードを読み取るイメージスキャナです。MS366 は 2D バーコード読み取りだけではなくモノクロイメージのスナップショットを得ることもできます。

最初に、付属の CD-ROM を使用して USB ドライバをインストールし次に ICM(Imager Configuration Manager)ソフトウェアをインストールします。MS336 をコンピュータの USB ポートに接続し、コンピュータが MS336 を認識するのを待ち、そしてインストールが完了します。セットアップが完了したらコンピュータを再起動します。

イメージエンジン仕様

性能

読み取りフィールド:	水平: 32.2° 垂直: 24.5°
グレイスケール分解能:	640 (H) x 480 (V) ピクセル
ロール角	360°
ピッチ角	+/- 60°
スキュー角	+/- 50°
焦点距離 (正面から)	近: 127mm 遠: 228mm
照準エレメント (VLD):	650nm +/- 5 nm
照明エレメント (LED):	635 nm +/- 20nm
最小印刷コントラスト(PCS):	最小 25% 暗/明反射測定 650 nm にて

使用環境

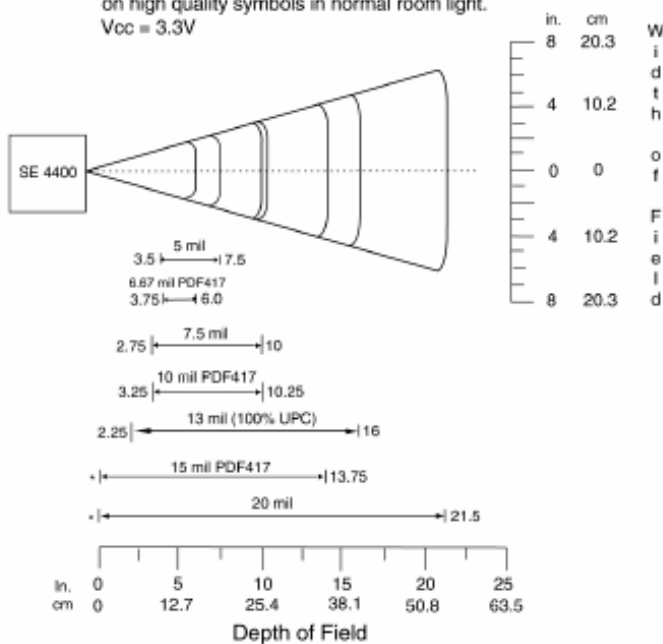
周囲照度:	96,900 LUX
動作温度範囲	-20° から 55° C
保存温度範囲	-40° から 70° C
湿度	
動作時:	95% RH, 結露ないこと
保存時:	85% RH, 結露ないこと
衝撃:	2000 +/- 5% G
電源:	
入力電圧:	2.85 – 3.45 VDC
カメラ動作電流:	79 mA
フォーカスマータ電流:	30 mA
照準電流:	45mA
ピークカメラ電流:	320 mA (時間 = 88uS)

デコーダ仕様

インターフェース:	USB1.1, シリアル
1D シンボル:	UPC/EAN, Code 128, UCC.EAN128, RSS, Code39, I2of5, Discrete 2of5, Codabar, MSI
2D シンボル:	MaxiCode, PDF417, DataMatrix, QRCode
Postal Codes:	US Postnet, US Planet, UK Postal, Australian Postal, Japan Postal.
イメージファイル:	BMP, TIFF, JPEG
電源:	入力電圧 5.0VDC +/-10% 動作電流: 170mA
プログラム可能な要素:	電源モード, トリガモード, ビープ音, セッション時間, 焦点コントロール, カメラコ ントロール, イメージコント ロール

SE 4400 Decode Zone

Note: Typical performance at 73°F (23°C)
on high quality symbols in normal room light.
Vcc = 3.3V



* Minimum distance determined by symbol length and scan angle.

Imager Configuration Manager(ICM)

USB ドライバのインストール

MS336 イメージャスキャナをコンピュータに接続する前に付属の CD-ROM から USB ドライバをインストールします。

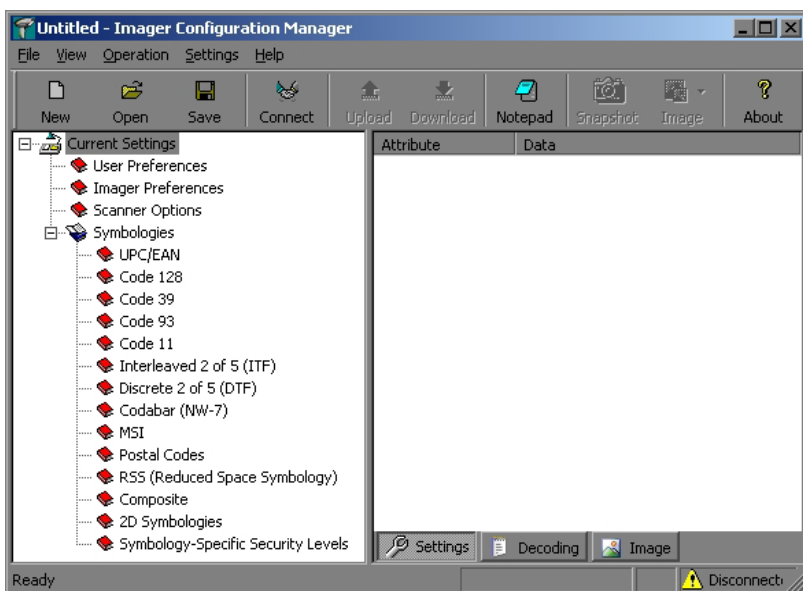
次に、MS336 イメージャをコンピュータの USB ポートに接続します。コンピュータとの通信、そしてイメージャの設定を行うために Imager Configuration Manager ソフトウェアをインストールする必要があります。

スタートアップ

Imager Configuration Manager を起動すると ICM アイコンがシステムトレイに現れます。



ICM は右側にワークスペース(作業領域)、左側にスキャナ設定、上部に各機能のアイコン、そしてワークスペースの下部にワークスペースタブがあります。



終了

ICMを終了しても、システムトレイのアイコンを閉じるまではICMは実行を続けています。完全にプログラムを終了するには、アイコンを右クリックしてExitを選択します。

基本的な操作

ICM の上部には基本的な機能を簡単に操作するためのボタンがあります。

設定プロファイル

ICM を使用して、設定のプロファイルを作成し、これを保存することができます。これらのプロファイルは設定のすべてを含みますので、使用する目的ごとに設定を切り替えて使用することができます。



New(新規)

新しい設定プロファイルを作成する時にこのアイコンを選択します。



Open(開く)

以前に保存した設定プロファイルを開きます。



Save(保存)

現在の設定を設定プロファイルファイルに保存します。

接続とスキャナ設定



Connect(接続)

ICM をスキャナに接続します。



Upload(アップロード)

スキャナから ICM に設定をアップロードします。



Download(ダウンロード)

ICM からスキャナに設定をダウンロードします。



Notepad(メモ帳)

スキャンした出力を表示するためにメモ帳を開きます。



Snapshot(スナップショット)

イメージャでスナップショット写真を撮影するためにこのボタンを押します。



Image(イメージ)

スナップショットを行うと、表示のサイズ変更と保存のためにこのボタンが有効になります。



About(バージョン)

Imager Configuration Manager のバージョン、イメージャのシリアル番号、ドライバ DLL バージョンとスキャナのバージョンを表示します。

ワークスペースタブ

ワークスペースエリアには三つのタブがあり、それぞれ選択することができます。



Settings(設定)

Settings (設定)ワークスペースは、標準で表示されます。左側のスキャナ設定セクションで選択した個々の設定項目を表示します。



Decoding(デコード)

Decoding (デコード)ページは、スキャンした最新のデータを表示します。この情報にはバーコードのタイプとデータを含んでいます。



Image(イメージ)

Image (イメージ)ページは、イメージャでスキャンしたイメージを表示します。スナップショットボタンを選択した後で、イメージがここに表示されます。

バーコードシンボル

このセクションは各シンボルの設定を変更することができます。左側のスキャナ設定セクションからシンボルを選択した後で、シンボルのオプションを変更することができます。属性の設定を変更するために、右側の設定ワークスペースの項目をダブルクリックします。以下は設定可能なシンボルをリストしています。

1D シンボル

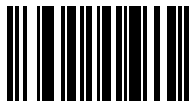
- UPC/EAN/JAN
- Code 128
- Code 39
- Code 93
- Code 11
- Interleave 2 of 5 (ITF)
- Discrete 2 of 5 (DTF)
- Codabar
- MSI
- Postal Codes
- Reduced Space Symbology (RSS)
- Composite

2D シンボル

- PDF417
- MicroPDF417
- Code 128 Emulation
- Data Matrix
- Maxicode
- QR Code

設定バーコード

スキャナ設定



工場出荷標準値



設定可能



設定不可

トリガモード



レベル

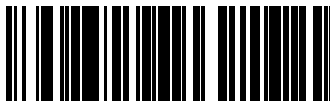


プレゼンテーション



ホスト

サウンドトーン



低



中



高

サウンド音量



低



中



高

トリガモード

レベル – トリガスイッチを押したときにバーコードをスキャンし、デコードの終了またはタイムアウトで終了します。

プレゼンテーション – 対象物を検出すると自動的にスキャンしデコードします。対象物の検出範囲は通常の明るさでは変わりません。これはデコードモードのみ有効です。このモードではスリープしません。

ホスト – ホストコマンドがトリガ信号を送信します。

電源モード



連続オン



低電力オン

スリープタイマー



1 秒



5 秒



1 分



5 分

デコーダビープ設定



デコード後ビープ



ビープ無し

スリープタイマー



15 分



1 時間

イメージモード



スナップショット



ビデオモード

電源モード - このパラメータは、デコードした後の電源の状態を制御します。低電力モードでは、各デコードが行われた後で省電力のために低電力モードに入ります。連続オンモードでは、デコードの後もオンのままです。スリープ時間は低電力モードが有効の場合にのみ使用されます。

イメージフォーマット



BMP

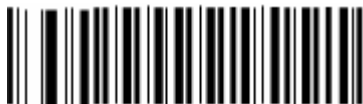


JPEG



TIFF

ビデオビューファインダー



有効



無効

焦点設定



遠フォーカス



近フォーカス



スマートフォーカス

2D シンボル設定



PDF417 有効



PDF417 無効



MicroPDF417 有効



MicroPDF417 無効



Data Matrix 有効



Data Matrix 無効



MaxiCode 有効



MaxiCode 無効

シンボル設定

UPC-E



有効



無効



チェックデジット：転送



チェックデジット：転送しない



システム文字転送



システム文字と国コード転送



プリアンブルなし

シンボル設定

UPC-A



有効



無効



チェックデジット：転送



チェックデジット：転送しない



システム文字転送



システム文字と国コード転送



プリアンブルなし

シンボル設定

Code 39



有効



無効



チェックデジット有効



チェックデジット無効



チェックデジット送信: 無効



チェックデジット送信: 有効



全 ASCII 無効



全 ASCII 有効

シンボル設定

UPC-E1



有効



無効



チェックデジット: 転送



チェックデジット: 転送しない



システム文字転送



システム文字/国コード送信



プリアンブル無し

シンボル設定



EAN-13/JAN-13 有効



EAN-13/JAN-13 無効



Bookland EAN 有効



Bookland EAN 無効



EAN-8/JAN-8 有効



EAN-8/JAN-8 無効



Code 128 有効



Code 128 無効

シンボル設定



UCC/EAN-128 有効



UCC/EAN-128 無効



ISBT 128 有効



ISBT 128 無効



Code11 有効



Code11 無効



I2of5 有効



I2of5 無効

UPC-E を UPC A に変換



有効



無効

UPC-E1 を UPC-A に変換



有効



無効

Code39 を Code32 に変換



有効



無効

12of5 を EAN-13 に変換



有効



無効

シンボル設定



Trioptic Code39 有効



Trioptic Code39 無効



Discrete 2of5 有効



Discrete 2of5 無効



Codabar (NW7) 有効



Codabar (NW7) 無効



MSI 有効



MSI 無効

郵便コードシンボル



Postnet 有効



Postnet 無効



UK Postal 有効



UK Postal 無効



Japan Postal 有効



Japan Postal 無効

郵便コードシンボル



RSS 14 有効



RSS 14 無効



RSS Limited 有効



RSS Limited 無効



RSS Expanded 有効



RSS Expanded 無効



Dutch Postal 有効



Dutch Postal 無効



Australian Postal 有効



Australian Postal 無効

Composite Symbologies



CC-C 有効



CC-C 無効



CC-A/B 有効



CC-A/B 無効



TLC-39 有効



TLC-39 無効

問題があったら

バーコードをスキャンしない:

他のバーコードを試して下さい。他のバーコードをスキャンできる場合、読めないバーコードのシンボルを読み取り可能に設定する必要があります。またきれいなバーコードで試して下さい。汚い、もしくは印刷の悪いバーコードは読めないかもしれません。バーコードをスキャンしない場合、スキャナをバーコードに近づけてからトリガを引き、そしてだんだんバーコードから離して下さい。

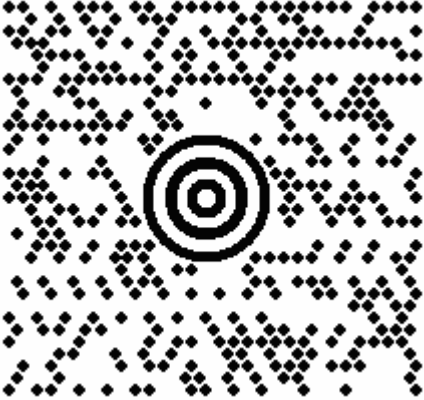
コンピュータがスキャナを認識しない:

USB ケーブルをいったん抜いて、再度接続して下さい。あるいはコンピュータを再起動して下さい。他の USB ポートがあればそちらを使用してして下さい。

2D バーコードテストチャート



MicroQR Code



Maxicode



Data Matrix

2D Barcode Test Chart



PDF417



QR Code



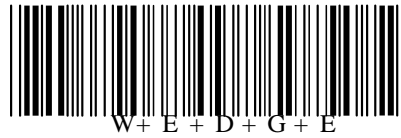
MicroPDF 417

1D バーコードテストチャート

EAN-13



Code 39



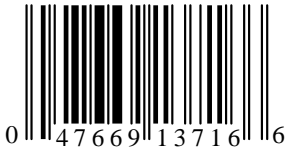
EAN-8



Code 39 with C/D



UPC-A



EAN 128



UPC-E



Code 128



ISBN 957-630-239-0



Codabar



Interleaved 2 of 5



MSI Code

