



unitech



HT580 ミニ・ハンディターミナル





unitech





unitech



内容

HT580

▶ ミニ・ハンディターミナル

▶ HT580 仕様

▶ HT580 アクセサリ

▶ HT580 主な特徴

▶ HT580 主なマーケット

▶ FormCaching(フォームキャッシング)による
データ収集プログラム

▶ EasyJobによるアプリケーション開発



unitech



ミニ・ハンディターミナル

最先端のデザイン





unitech



HT580 仕様

- ❑ OS : 自社開発
- ❑ CPU : ST UP3354DV
- ❑ メモリ : 2MB Flash ROM
- ❑ 通信 : RS232/USB1.1/Bluetooth/モデム(クレードル)
- ❑ キーボード : 18 キー、トリガキーを含む
- ❑ ディスプレイ : 128 * 64 ピクセル
- ❑ バッテリー : 3.7V/600mAH
- ❑ 耐落下 : 1.2 メートル、コンクリート床
- ❑ 動作時間 : 約 8 時間
- ❑ 動作温度範囲 : 0 から 50
- ❑ 保存温度範囲 : -20 から 70
- ❑ 動作湿度範囲 : 20% から 85% 、結露ないこと



unitech



HT580 アクセサリ

- 通信クレードル RS232とモデム(オプション)
- RS232 / USB ケーブル(Y)
- 携帯ケース
- ハンドストラップ
- リチウムイオンバッテリー
- 電源アダプタ





unitech



主な特徴

- ❑ 小型、軽量
- ❑ 読み取り性能の良いICCD スキャナまたはレーザスキャナ
- ❑ USB/RS232/Bluetooth によるPCとの接続
- ❑ 使いやすいキーパッド
- ❑ EasyJob 開発ツール
- ❑ パッケージモデル
- ❑ 寸法: 123mmx 55mmx 25mm
- ❑ 重量: 150g



unitech



HT580の利点

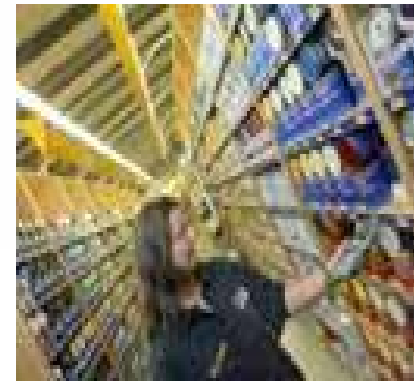
- ❑ 誰にでも簡単に使えるデータコレクター
- ❑ 軽量・小型のポケットサイズ
- ❑ RS232/USB インターフェースによるデータ転送
- ❑ Bluetooth 内蔵モデル、Class 1、通信距離約10M
- ❑ バックアップ不要のフラッシュROMにデータを保存
- ❑ 片手操作が可能
- ❑ 操作タッチの良いキーパッド
- ❑ 携帯電話形式のキーパッド配列
- ❑ 低価格



unitech



HT580 ミニ・ハンディターミナル



作業性

信頼性

簡単

わかりやすい



unitech



HT580- 主なマーケット

オフィス

資産管理

小売り

在庫管理

納品・検品

出荷管理

返品管理

補充管理

マーケティング

顧客情報
収集



FormCaching(フォームキャッシング)

- 以下の設定だけでデータ収集アプリケーションを作成
- フィールド1, フィールド2, フィールド3.....形式のレコードデータ
- 最大8フィールド
- スキャナまたはキーパッド入力を選択
- 最小(1)、最大(40)文字数設定
- 数字のみ、英数字入力
- フィールド区切り文字選択(“,”、“;”、スペース、タブ、固定長)
- レコード区切り文字選択(CR, LF, CRLF)
- 日付、時刻情報の追加
- 入力時にフィールド名表示(最大16文字)
- フォームファイルの保存、読み込み(FORM.SET)
- データファイルの保存(FORM.DAT)



unitech



EasyJob プログラム

The screenshot displays the EasyJob software interface. The main window title is "EasyJob". The menu bar includes "ファイル(F)", "コンポーネント(C)", "実行(R)", "ツール(T)", and "ヘルプ(H)". The toolbar contains icons for file operations and execution. The left sidebar shows a project tree for "Mango2(Mango2.ejd)" with sub-items: "ファイル定義", "日付の値", "時間の値", and "スクリーン定義". The "スクリーン定義" folder is expanded, showing a list of screens: ShowVersion, MainMenu, CollectShop, CollectProduct, SaveError, BrowseMain, FirstRecord, LastRecord, RecDelOke, and RecDelNotOke. The main workspace shows a flowchart titled "プロジェクト¥Mango2(Mango2.ejd)¥スクリーン定義¥ShowVersion". The flowchart includes nodes for ShowVersion, MainMenu, CollectShop, CollectProdu, BrowseMain, FirstRecord, LastRecord, RecDelOke, and RecDelNotOk, connected by arrows. The bottom right pane shows the "ラベル定義" (Label Definition) for "Line_0". The "ラベル名称" is "Line_0". The "プロパティ" (Properties) section includes "値" (Value), "ディスプレイ" (Display), "場所" (Location) with two numeric input fields, and checkboxes for "不可視" (Invisible), "黒白反転表示" (Invert Colors), and "パスワード形式" (Password Format). The "行き先" (Destination) is set to "ShowVersion->Line_1". A "説明" (Description) field is also present.

プロジェクト¥Mango2(Mango2.ejd)¥スクリーン定義¥ShowVersion

ラベル名称: Line_0

プロパティ 値

ディスプレイ

場所: 0 0

不可視

黒白反転表示

パスワード形式

行き先: ShowVersion->Line_1

説明:

プロジェクトファイルを開く



unitech



EasyJob とは

- ❑ Windows ベースのアプリケーションジェネレータソフトウェア
- ❑ グラフィックインターフェースによるなじみやすい設計
- ❑ 作成したアプリケーションプログラムは フローチャートで表示される
- ❑ 設計、シュミレーション、プログラムの生成をPC上で行うことができる。
- ❑ プログラムとデータファイルのアップロードおよびダウンロードが可能



unitech



EasyJob 主な機能

- データ入力
- 入力データの保存
- 検索
- ブラウズ
- 編集
- 削除
- シミュレーション



unitech



EasyJobのスクリーン

The screenshot displays the EasyJob software interface. The main window is titled "Easy Job" and contains a menu bar (ファイル(E), コンポーネント(C), 実行(R), ツール(T), ヘルプ(H)), a toolbar, and a status bar. The interface is divided into several sections:

- プロジェクトファイルリストエリア (Project File List Area):** Located on the left, it shows a tree view of the project "Mango2(Mango2.ejd)" with sub-items like "ファイル定義", "日付の値", "時間の値", and "スクリーン定義".
- フローチャートエリア (Flowchart Area):** The central workspace displays a flowchart for "プロジェクト¥Mango2(Mango2.ejd)¥スクリーン定義¥ShowVersion". The flowchart includes nodes for "ShowVersion", "MainMenu", "CollectShop", "CollectProdu", "BrowseMain", "FirstRecord", "LastRecord", "SaveError", "RecDelOke", and "RecDelNotOk".
- スクリーンコントロールエリア (Screen Control Area):** Located at the bottom left, it shows a tree view for "ShowVersion" with sub-items "ラベル定義", "Line_0", "Line_1", "Line_2", and "Line_3".
- 属性エリア (Property Area):** Located at the bottom right, it displays the properties for the selected "Line_0" label. The "ラベル名称" is "Line_0". The "プロパティ" section includes "ディスプレイ" (with checkboxes for "不可視", "黒白反転表示", and "パスワード形式") and "場所" (with two numeric input fields). The "行き先" is set to "ShowVersion->Line_1".

Red circles and text are overlaid on the screenshot to highlight these key areas: "フローチャートエリア" (Flowchart Area), "プロジェクトファイルリストエリア" (Project File List Area), "スクリーンコントロールエリア" (Screen Control Area), and "属性エリア" (Property Area).



unitech



プログラムのシュミレーション

EasyJob

プロジェクト Mango2(Mango2.ejd) 画面定義 ShowVersion

- プロジェクト
 - Mango2(Mango2.ejd)
 - ファイル定義
 - Datos
 - 日付の値
 - Date Value1
 - 時間の値
 - Time Value1
 - 画面定義
 - ShowVersion
 - MainMenu
 - CollectShop
 - CollectProduct
 - SaveError
 - BrowseMain
 - FirstRecord
 - LastRecord
 - RecDelOke
 - RecDelNotOke

ラベル名称: Line_0

プロパティ 値

ディスプレイ

場所: 0

不可視

黒白反転表示

パスワード形式

行き先: ShowVersion->Line_0

説明:

現在のejsプログラムファイルを作成する