
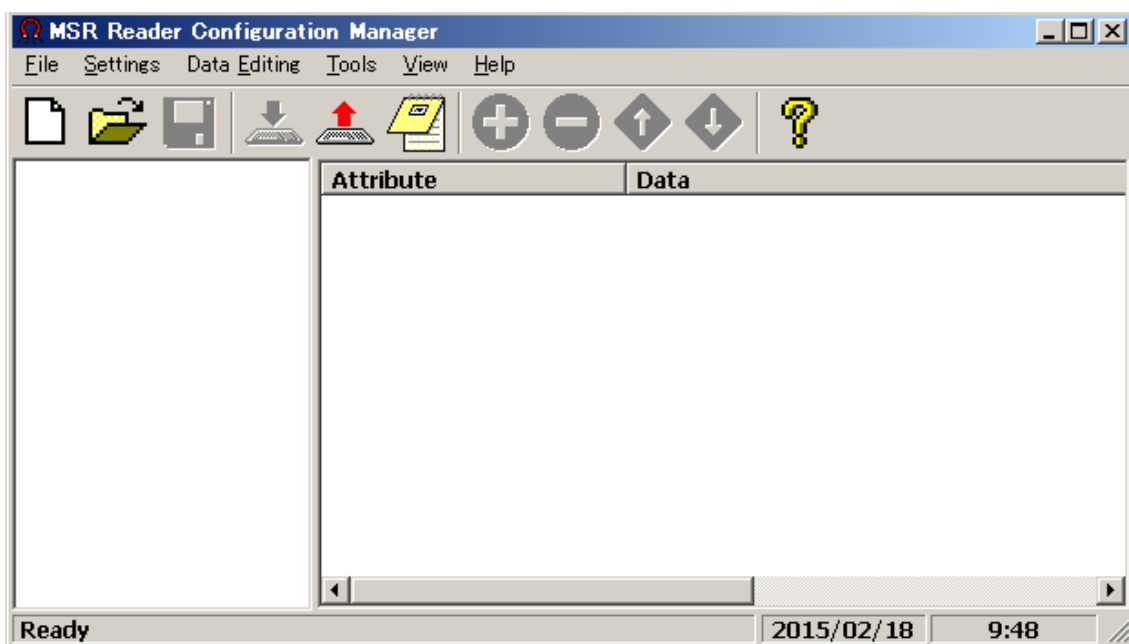


MS240 シリーズの使い方

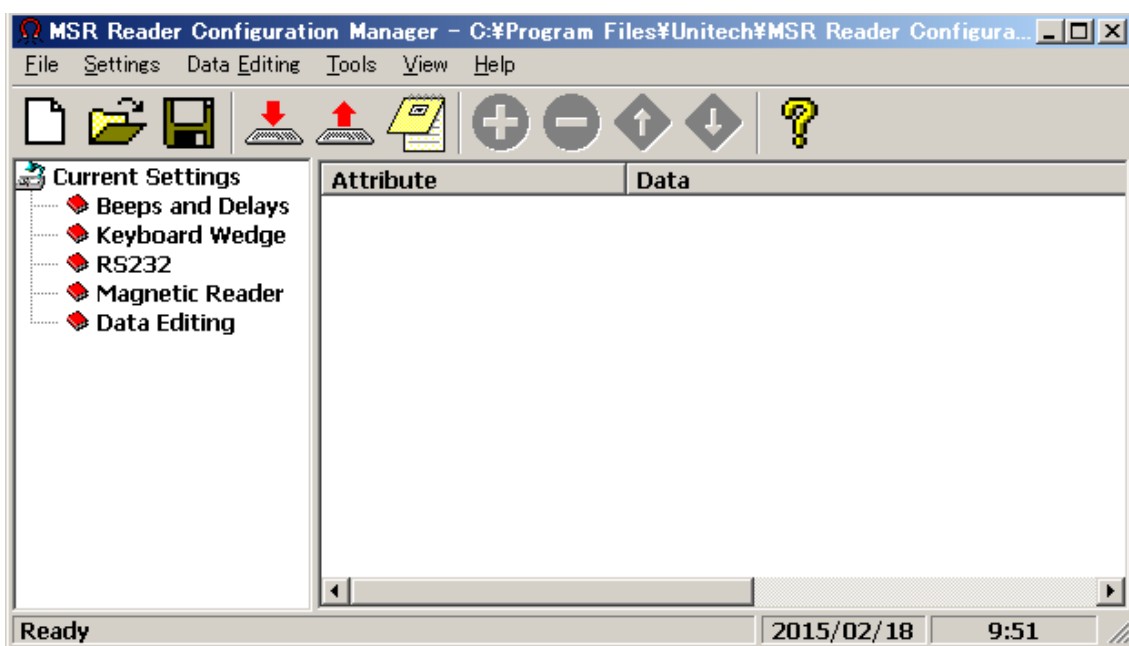
データ文字列中の一部のデータを切り出してホストに送信する

例: 10文字目から6文字取り出す (注: 磁気カードデータの先頭に制御文字が入っている場合がありますので、データのフォーマットを良く確認して下さい。)

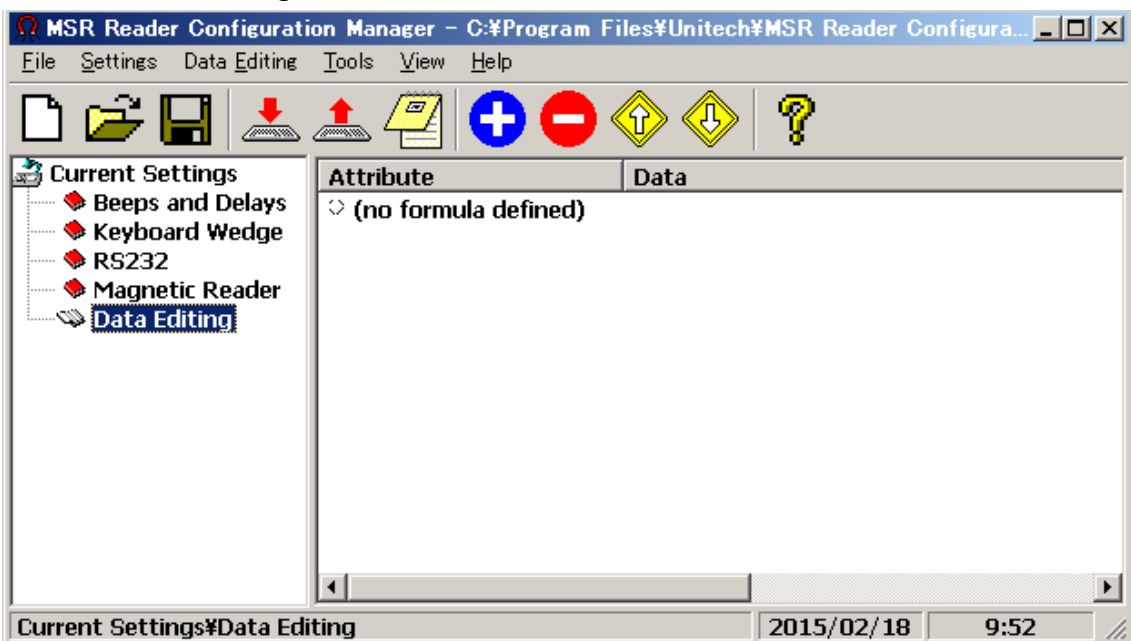
1. MSR Reader Configuration Manager プログラムを起動します。  アイコンをクリックします。



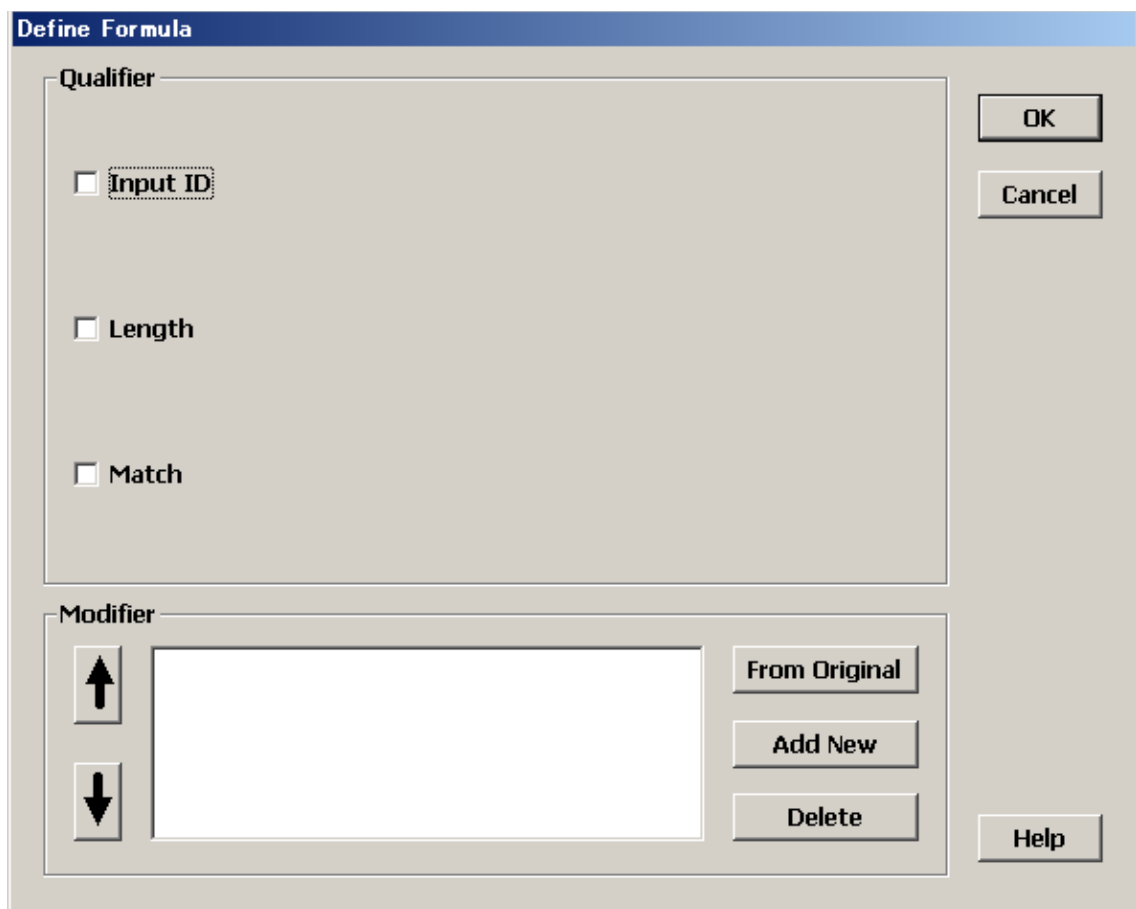
以下のスクリーンが現れます。



2. 左窓の Data Editing をクリックします。



をクリックします。以下のスクリーンが現れます。



From Original

3. ボタンをクリックします。以下のスクリーンがあらわれます。

Output From Original Data

Start Parameter

From Position

From Last Position

After Matching

End Parameter

Number Of Characters To Output

All Remaining

After Matching

Help OK Cancel

4. 切り出したいデータの先頭位置を From Position: の右側の窓に入力します。

Start Parameter

From Position

5. 切り出したい文字数を Number Of Characters To Output の右の窓に入力します。

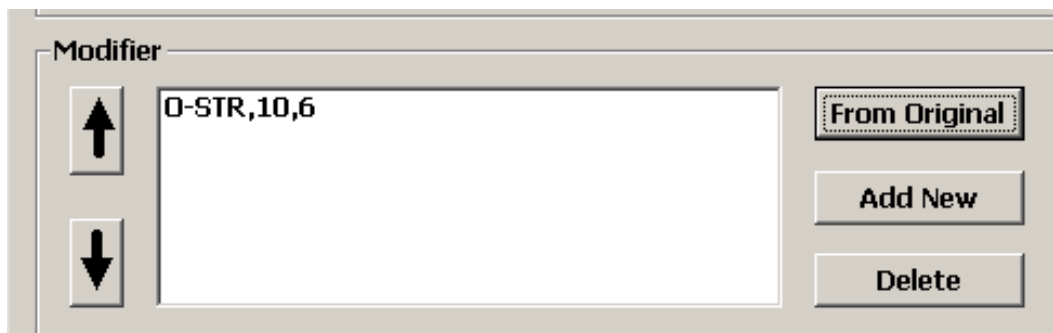
End Parameter

Number Of Characters To Output

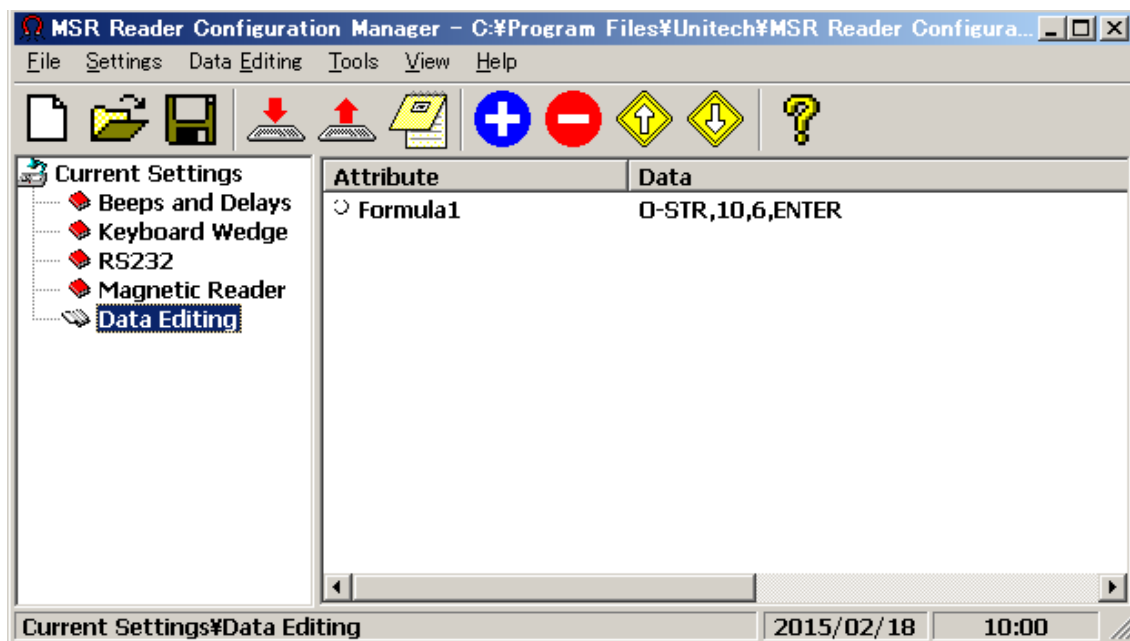
- OK をクリックします。


Help OK Cancel

6. Define Formula の画面の下のテキスト窓に設定が表示されます。OK をクリックします。



7. メインウィンドウの右の窓に設定が表示されます。



8. ダウンロードボタン  をクリックして設定を MS240/MS241 に反映させます。MS240/MS241 の LED が点滅し、点滅が終わると設定は反映されます。

9. プログラムを終了します。