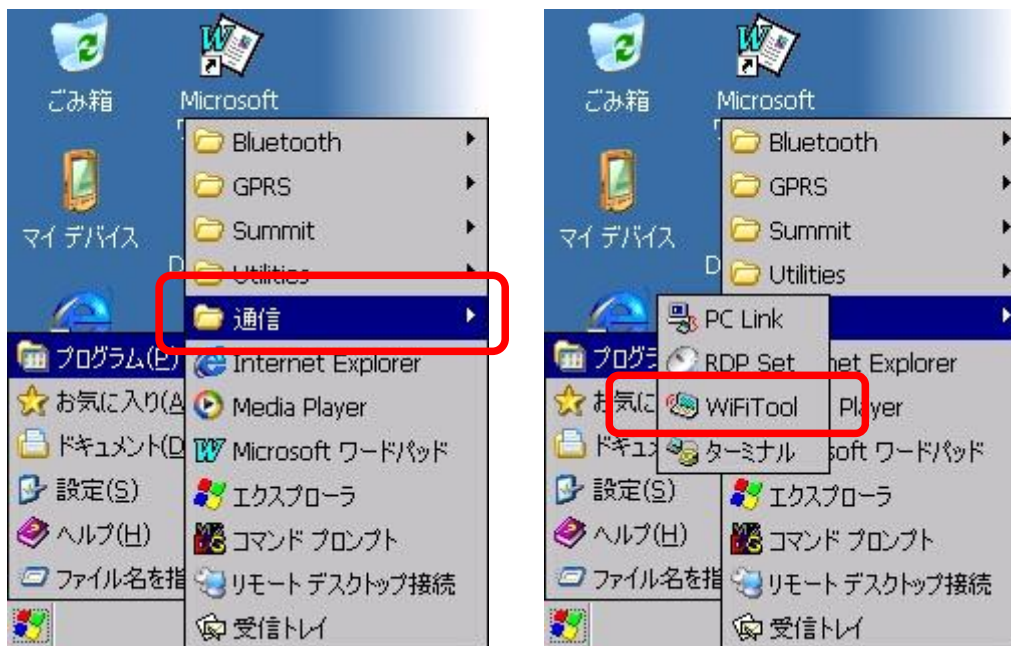


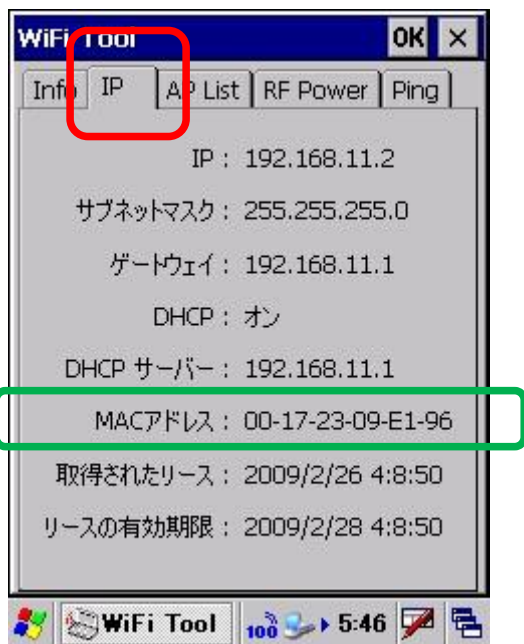
PA600II 無線 LAN 接続手順

A: MAC アドレスの確認方法

1. スタート -> 通信 -> WiFiTool を選択します。



2. IP タブを選択します。



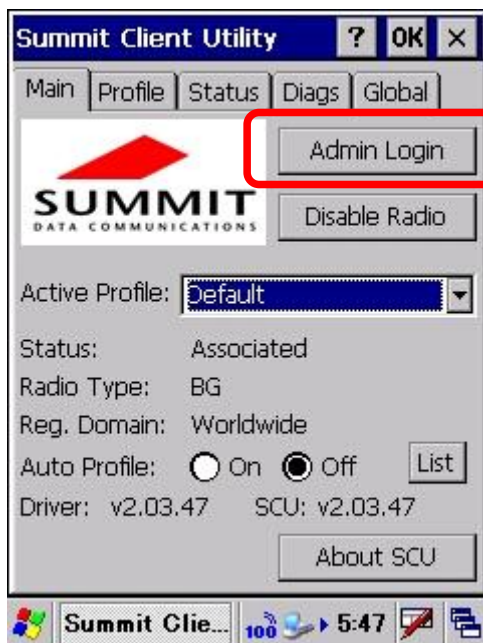
B. 無線 LAN カードの設定方法

1. スタート -> Utilities -> scu を選択します。



3. Summit Client Utility プログラムが立ち上がります。

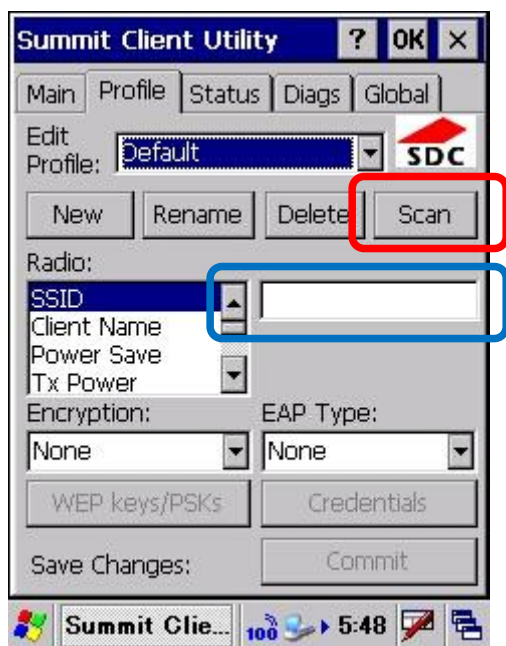
4. Admin Login をタップします。



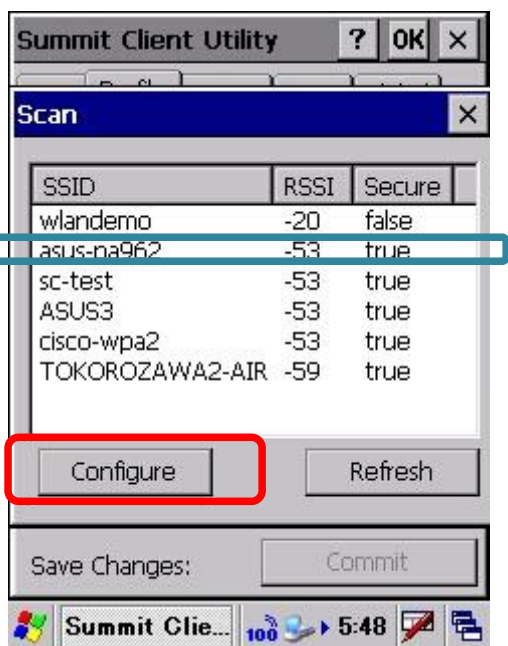
5. パスワードを入力します。英大文字で **SUMMIT** と入力します。



6. Profile(プロファイル)タブをタップします。Scan をタップするか、SSID の右のテキストボックスに SSID を入力します。



Scan をタップした場合、以下のスクリーンが現れます。接続したいアクセスポイントをタップして、Configure ボタンをタップします。



7. Encryption(エンクリプション、暗号化)のタイプを選択します。



8. EAP Type (認証方式)の選択を行います。

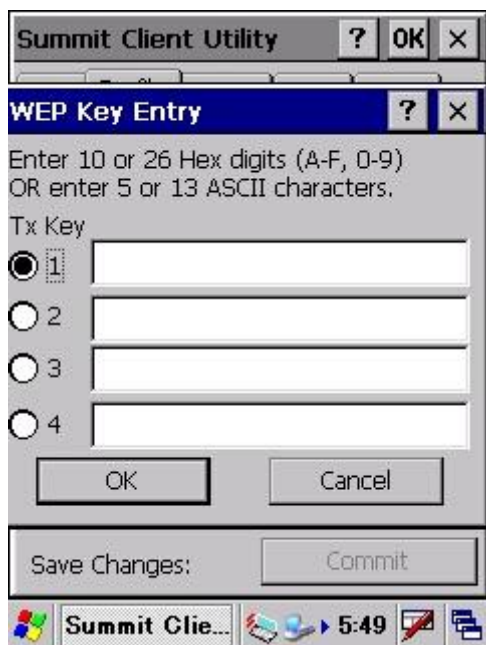


9. 選択した暗号化の方式によっては、キーの入力が求められます。

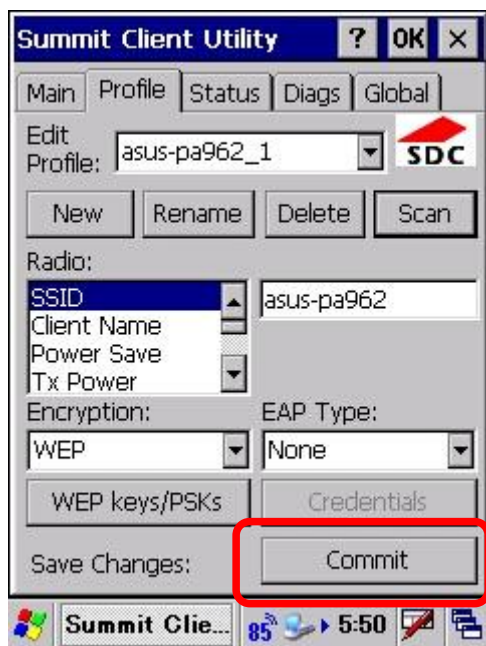
WPA-PSK の場合は、下の右図の様なスクリーンが出ます。



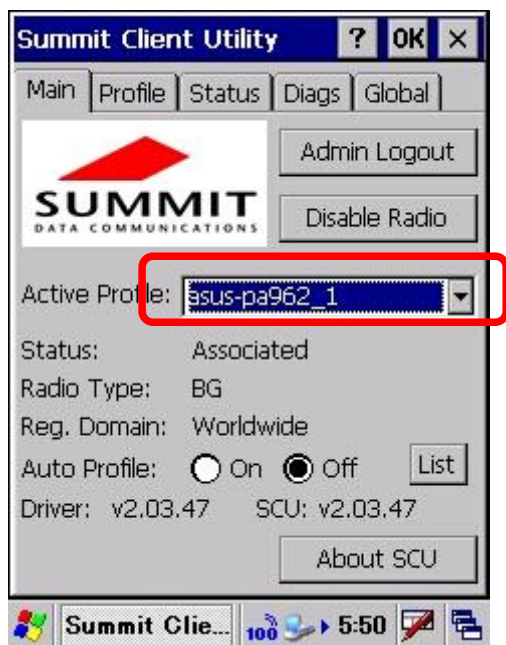
10. WEP の場合は、以下の様なスクリーンが出ます。



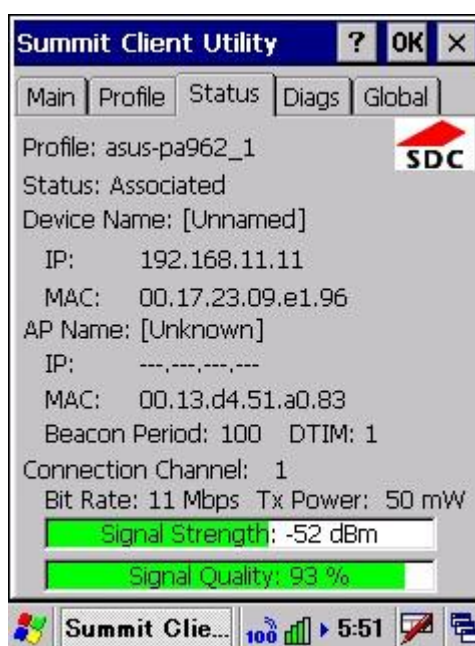
11. 入力終了したら、Commit ボタンをタップします。



12. 設定したプロファイルを選択します。



13. 接続の状態は、タスクバーもしくは Summit Client Utility の Status で確認することが出来ます。



C: IP アドレスの指定

1. 固定 IP アドレスを設定するには以下の様に行います。

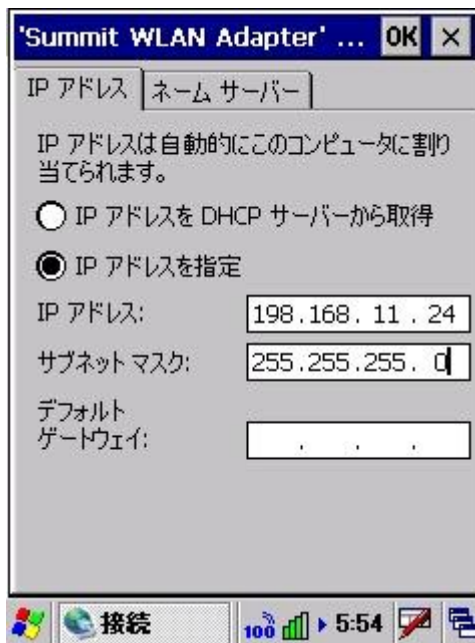
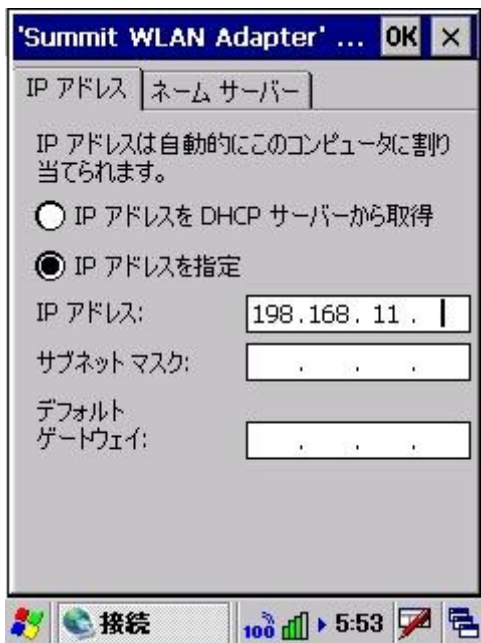
コントロールパネルで、ネットワークとダイヤルアップ接続を選択します。



2. SDCCF10G1 をタップします。



3. IP アドレスとサブネットマスクを入力します。



4. OK をタップして終了します。