

**PA550 Rugged Mobile Computer**

- PA550 -



**クイックマニュアル**

---

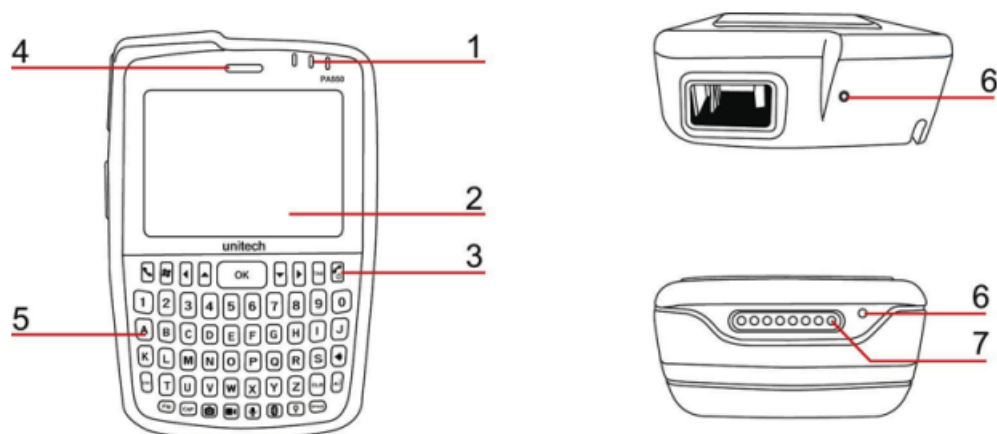
400821G-J 初版

## パッケージの内容

パッケージには、以下のものが含まれています。

PA550 本体	バッテリー
スタイラスコード	スタイラス
ハンドストラップ	USBケーブル
ACアダプタ	ユーザマニュアルCD

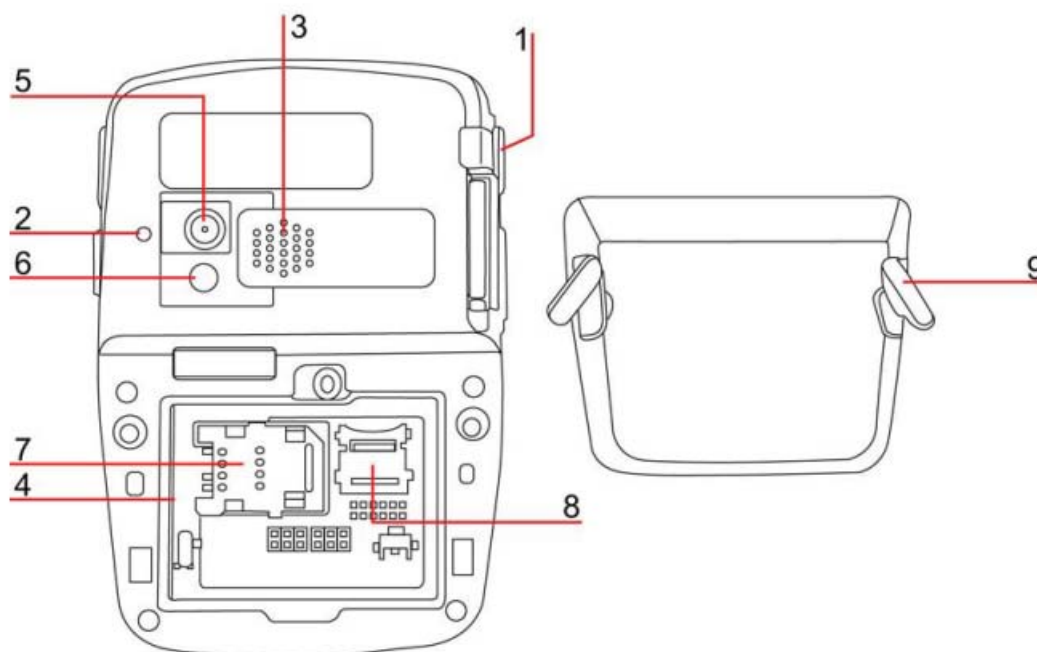
## 前面/底面/上部



番号	名称	説明
1	ステータスインジケータ	バッテリー充電とバーコードスキャンの状態を表示します。 緑: バッテリーが完全に充電、あるいはバーコードスキャンが終了。 赤: バッテリーを充電中、あるいはバーコードをスキャン中 左端のLEDは、3Gデータ通信中を表します。
2	LCDタッチスクリーン	データの表示、スタイラスまたは指を使用してPA550をコントロールします。
3	電源ボタン	電源を入れます。動作時は、電源ボタンを3秒間押すと電源が切れます。
4	受話器	電話の受話器です。
5	キーパッド	英数字と記号、コマンドの入力。
6	マイク	音声の入力。

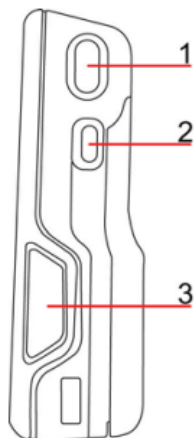
7	汎用コネクタ	USBケーブルのホルダ側コネクタと接続します。DCジャックにACアダプタのプラグを接続すると、PA550に電源を供給してバッテリーの充電を行い、PCのUSBポートと接続するとデータの同期を行うことができます。また、クレードルとの接続にも使用することができます。
---	--------	--

## 背面



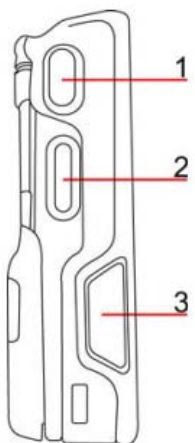
番号	名称	説明
1	スタイラス	タッチスクリーンのタップに使用します。
2	リセットボタン	PA550をリセットし、再起動します。
3	スピーカ	オーディオ出力
4	バッテリーケース	バッテリー(7.4V、1850mAh)を収容します。
5	デジタルカメラ	写真を撮ります。
6	LEDフラッシュライト	写真のフラッシュに使用します。
7	SIMカードスロット	SIMカードを収容します。
8	MicroSDスロット	MicroSDメモ리카ードを収容します。
9	スライドタブ	バッテリーカバーを開ける時に使用します。

## 右側面



番号	名称	説明
1	スキャンボタン	バーコードをスキャンします。
2	ミュートボタン	スピーカ出力を止めます。
3	イヤフォンジャック	イヤフォンを接続します。

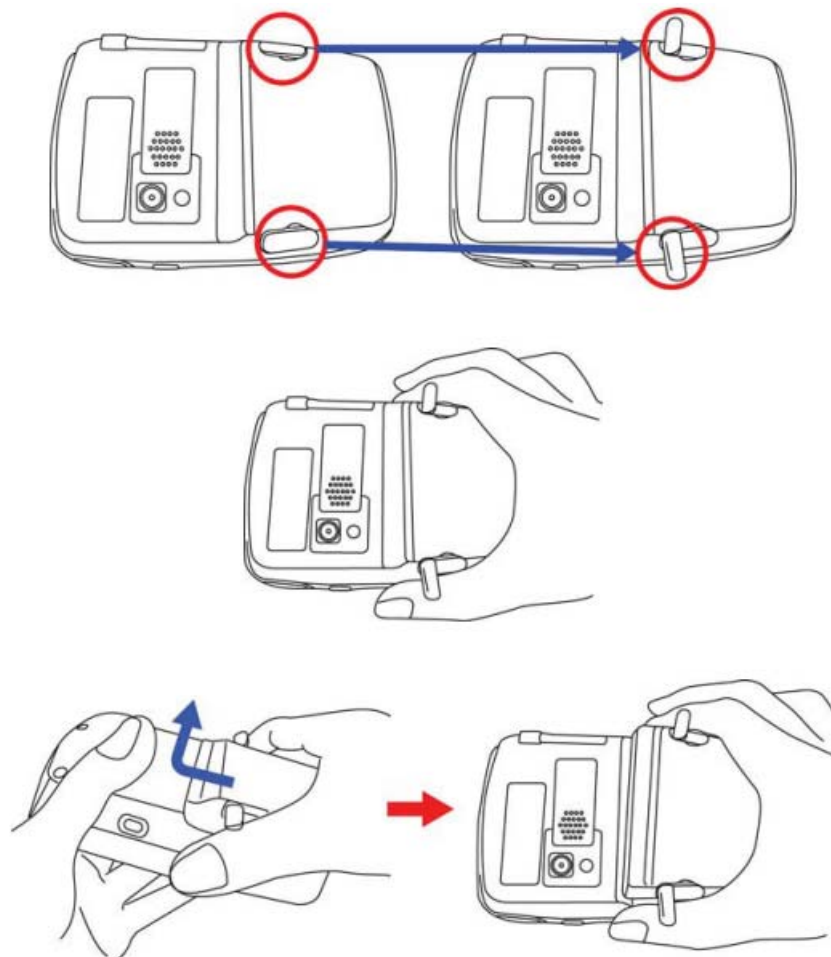
## 左側面



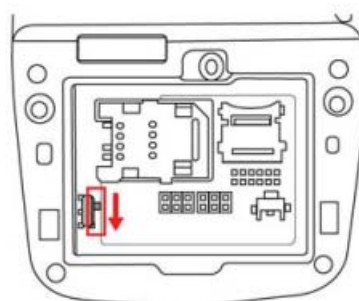
番号	名称	説明
1	スキャンボタン	バーコードをスキャンします。
2	音量ボタン	音量を調節します。
3	電源ジャック	ACアダプタのプラグを接続してPA550を充電します。

## バッテリーの取り付け

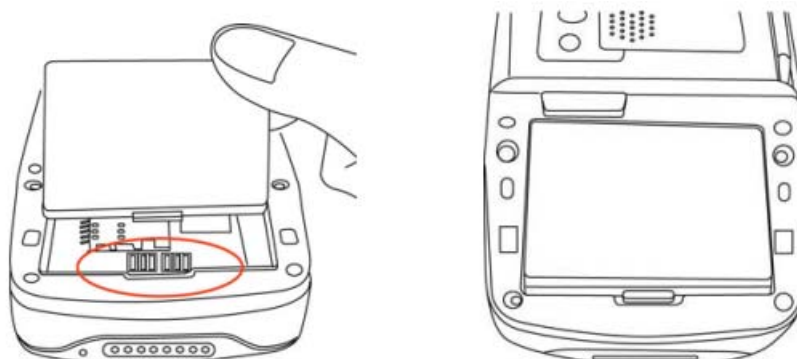
1. 矢印の方向にタブをスライドさせてカバーを上の方に開けます。



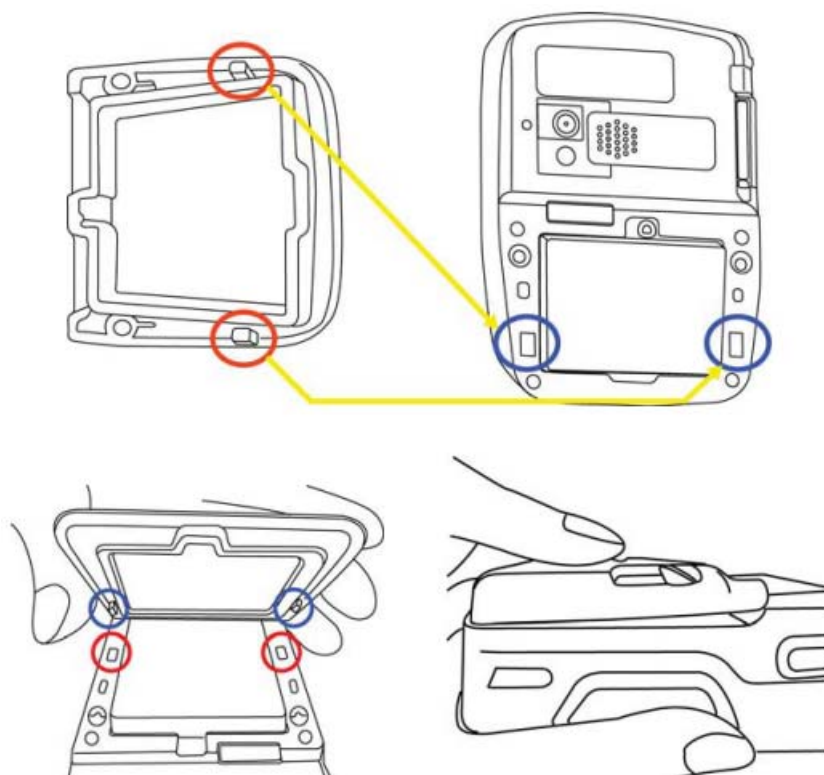
2. バックアップバッテリースイッチを下にスライドさせ、バックアップバッテリーを有効にします。



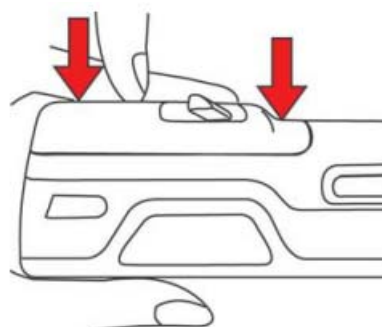
3.. バッテリーパックをバッテリーケースに入れます。接点が合っていることを確認します。



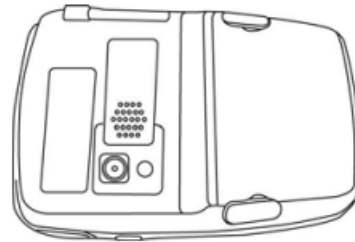
4.. 下図の様に、バッテリーカバーの突起をバッテリーケースの周囲にある穴に差し込んで固定します。



5.. 片手で突起の位置を押しながら、他の手で矢印が示す位置を押します。



6.. 最後に、タブを内側に押し、バッテリーカバーを固定します。



## PA550を初めて起動する

初めて使用する場合、まず16時間以上充電します。PA550を起動してスタイラスの使い方を練習し、またタイムゾーン(時差)、日付および時刻を設定します。

電源ボタン

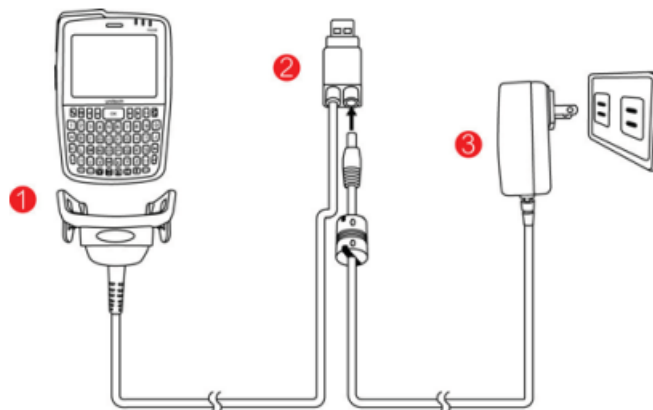


キーパッドの電源ボタンを押して電源を入れます。

## バッテリーの充電

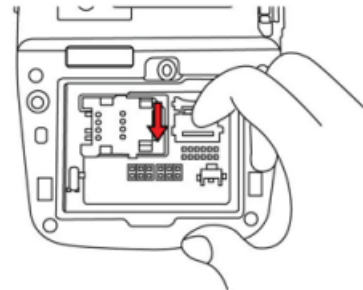
**注意:** バッテリーを充電する前に、必ずバックアップバッテリーのスイッチをオンにしてください。バックアップバッテリーがオンになっていないと、バックアップバッテリーが充電されず、その結果としてデータや設定が保持されなくなります。

1. USB・充電ケーブルをPA550の底部①に差し込みます。
2. USB・充電ケーブルのUSBコネクタにあるDCジャックにACアダプタのDCプラグを差し込みます。②
3. ACアダプタのACプラグをコンセントに差し込みます。

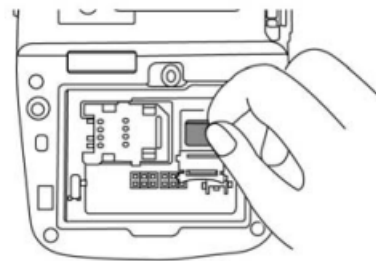


## MicroSDメモ리카ードの使い方

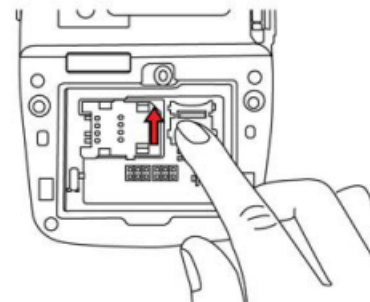
- 1.. バッテリーカバーを外して、バッテリーを取り出します。
2. メモ리카ードのカバーを下に押しカバーを手前に開きます。



- 3.. MicroSDカードをスロット内に装着します。メモ리카ードが完全に挿入されるまでメモ리카ードを押しします。



- 4.. メモ리카ードが完全に固定されるまでメモ리카バーを上を押します。



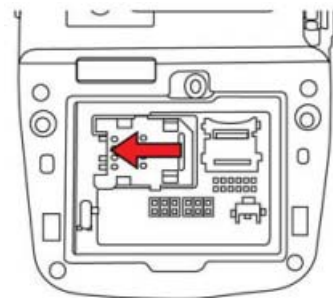
- 5.. バッテリーを装着し、バッテリーカバーを取り付けます。

## SIMカードの使い方

PA550のバッテリーケースには、SIMカードの取り付けトレイがあります。

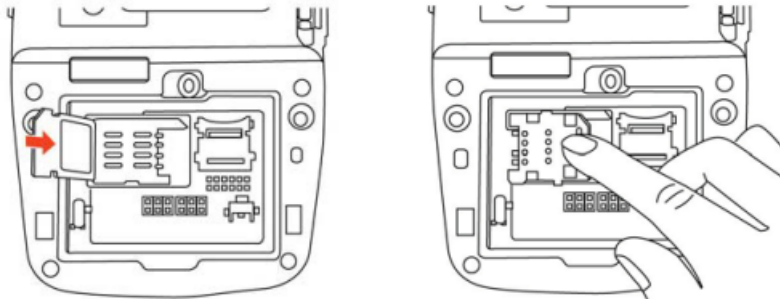
**注意:** SIMカードを挿入する前にデータのバックアップを取って下さい。バックアップバッテリーの容量が少ない場合、データが消える可能性があります。

- 1.. バッテリーカバーを外し、メインバッテリーを取り出します。
2. SIMカードのカバーを左に向けて押し開きます。

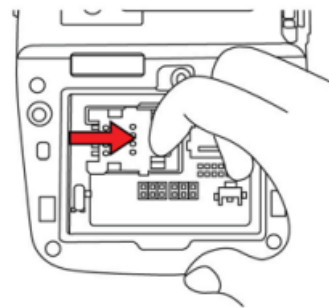




3. 下図の様にSIMトレイカバーの裏側にSIMカードの切り欠きを上向きに、金属接点を下向きに入れます。



4. 。トレイカバーを戻し、右に向けて滑らせ、SIMカードを固定します。



5. 。バッテリーを装着し、バッテリーカバーを取り付けます。