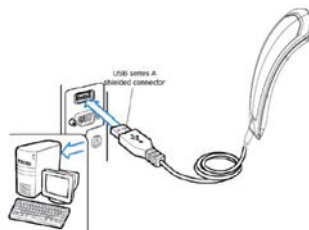


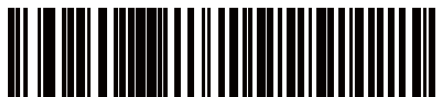
## スキャナの接続

USB ケーブルをホストPCのUSBポートに接続します。



## USB デバイスタイプ

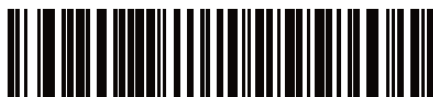
USB HID キーボード\*



SNAPI (SCM 設定用)



USB CDC ホスト



## 工場出荷標準値



## F/W バージョン表示



## 読み取りモード

トリガ (レベル) \*



トリガーを押すとデコードを開始します。デコードはバーコードがデコードされるまで、トリガーを放すまで続きます。

プレゼンテーション (点滅)



スキャナエンジンは、視野内にバーコードを検出するとデコードを開始します。使用しない時間が過ぎると、エンジンが動きを感知するまで、LEDが消灯します。

自動照準



スキャナエンジンは、動きを感知すると照準をオンにします。トリガーを押すとデコードを開始します。2秒間何も操作しないと、照準はオフになります。

照明付き自動照準



スキャナエンジンは、動作を感知すると照準と照明のLEDを点灯します。トリガーを押すとデコードを開始します。2秒間使用しないと、照準パターンと照明LEDを自動的にオフにします。

### 読み取り成功時のビープ音

読み取り成功時のビープ音有効\*



読み取り成功時のビープ音無効



### ビープ音量

音量小



音量中



音量大\*



### ビープトーン

トーン低



トーン高



トーン中\*



### 読み取り成功時のLED

読み取り成功時LEDオン有効\*



読み取り成功時LEDオン無効



### USB 国別キーボードタイプ

北米標準USBキーボード\*



ドイツ語 Windows



フランス語Windows



フランス語(カナダ) Windows  
2000/XP



英国英語Windows



フランス語(カナダ) Windows 68/98



フランス語(ベルギー) Windows



イタリア語Windows



スペイン語Windows



スウェーデン語Windows



ポルトガル-ブラジルWindows



日本語Windows



\* : デフォルト

スキャナ設定の詳細については、当社のWebサイト<http://jp.ute.com>にあるユーザマニュアルをご覧ください。